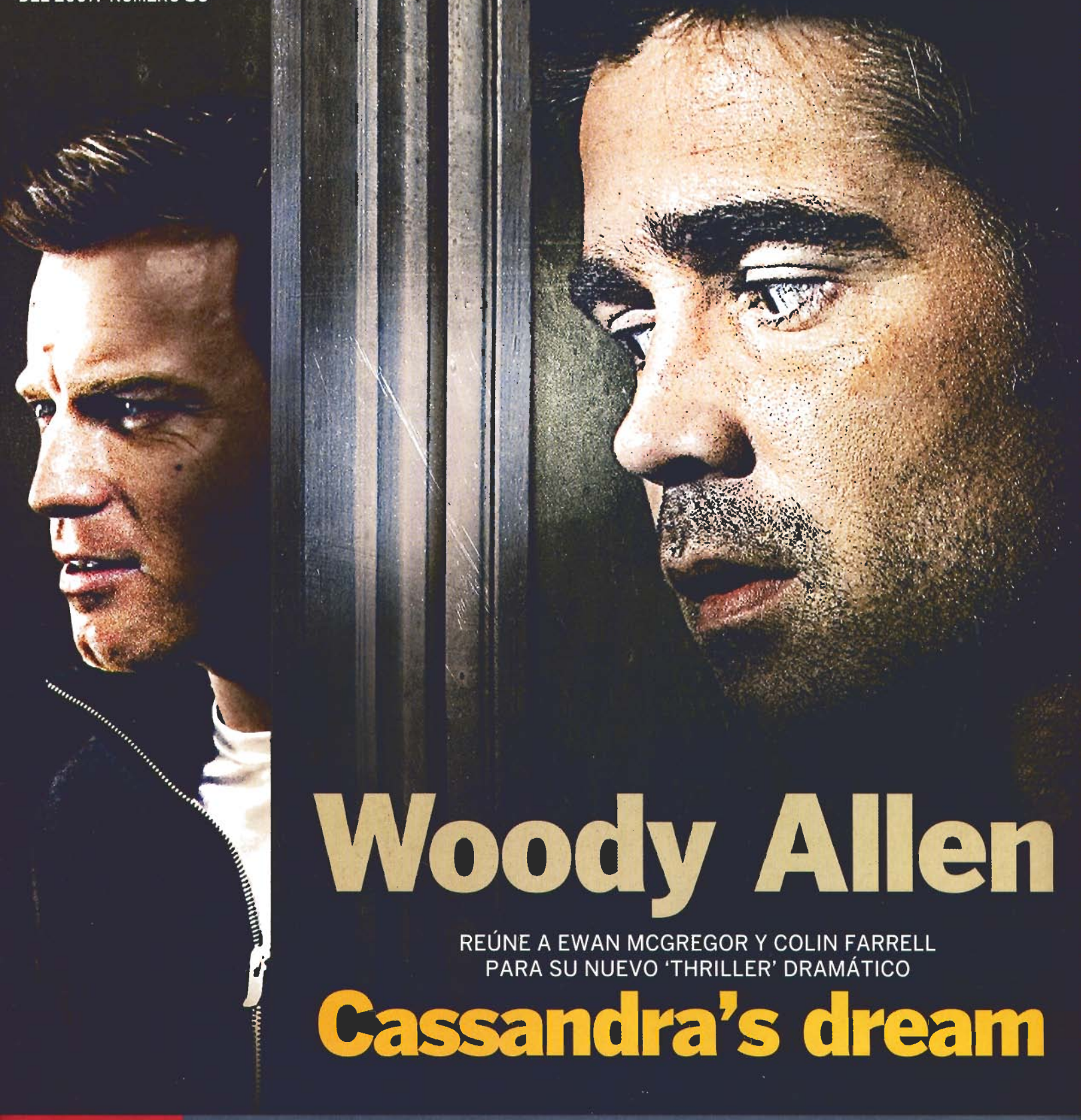




DEL 25 AL 31 DE OCTUBRE
DEL 2007. NÚMERO 50



Woody Allen

REÚNE A EWAN MCGREGOR Y COLIN FARRELL
PARA SU NUEVO 'THRILLER' DRAMÁTICO

Cassandra's dream

Espacios reinventados

Concha Pérez reflexiona sobre la reutilización de los lugares abandonados



'REFUGIOS/AUSENCIAS/ABANDONOS'

LUGAR: ADN Galería (Enric Granados, 49) **HORARIO:** De martes a viernes, de 10 a 14 y de 16.30 a 20 h. Sábado, de 11 a 14 y de 17 a 20.30 h. **DURACIÓN:** Hasta el 3 de noviembre **PRECIO:** Gratuito

NATÀLIA FARRÉ

nfarre@elperiodico.com

La ausencia de hábitat propio o de paisaje particular y los lugares abandonados por la sociedad y, a su vez, reinventados como refugio por los nómadas de la ciudad son los *refugios/ausencias/abandonos* que dan nombre a la última exposición de Concha Pérez (Valladolid, 1969). Se trata de una colección de 15 fotografías digitales, algunas de ellas retocadas, que plasman de una forma muy poética y evocativa la preocupación de la artista por el uso del espacio, preocupación presente en todos sus trabajos.

En esta ocasión Concha Pérez reflexiona sobre el espacio urbano y sus cambios constantes, su reconstrucción y reorganización; sobre la carencia de sitio para vivir que convierte cualquier parte en buena para residir. Como ella misma dice: "Los lugares que son de todos –con propietario ausente, públicos, de tránsito, en ruinas, etc– son lugares en los que es posible establecer residencia inmediata y temporal. El espacio queda así reinterpretado como uso y como propiedad". A diferencia de las exposiciones anteriores, donde los espacios reinventados tenían posibilidades dionisiacas y estaban llenos de recursos vitales, los trabajos que presenta en la actualidad tienen



CONCHA PÉREZ



VIEJOS ESPACIOS, NUEVOS USOS 'SALA FREUD' (ARRIBA), 'DAYDREAM' (A LA DERECHA) Y 'ARQUITECTURA V'.

un sentido crítico y político, casi de denuncia.

Estos nómadas urbanos, que construyen arquitecturas ocasionales y que inspiran a la artista, se intuyen en todas las piezas aunque no se pueden ver en ninguna. Pero su rastro se percibe en cada una de ellas, en los objetos amontonados de *Arquitectura V*, en los sillones perfectamente alineados entre los escombros de *Reunión* y en las sillas algún día utilizadas pero hoy vacías de *Sala Freud*.

La exposición está concebida como una historia, como un itinerario. Empieza con dos fotos que muestran sendas entradas, pero se trata de accesos tapiados. Son muros que cierran el paso a posibles residencias. Y la imposibilidad de alcanzar una vivienda lleva a reinventar lugares, estos espacios reorganizados se encuentran en la serie *Arquitecturas*, piezas que muestran las construcciones efímeras de los nómadas urbanos. La parte final de la muestra recoge obras que engloban los

tres conceptos fundamentales de la colección: refugio, ausencia y abandono en una sola imagen. En este apartado destacan *Sala Freud*, *Daydream* y *Memoria*. Estas dos últimas son fotomontajes, en ambas la artista ha incluido elementos ajenos al espacio para aumentar la sensación de carencia y desolación.

Además, la muestra incluye la primera videoinstalación de Concha Pérez. El tema: demolición y ruinas, es decir, espacios que se transforman y reinventan.